



**Ciências
ULisboa**

**O que hoje não
sabemos, amanhã
sabemos**

(Garcia de Orta, 1563)



ENGENHARIA DA ENERGIA E DO AMBIENTE

Comissão coordenadora:
Marta Panão (mopanao@fc.ul.pt)
Carla Silva (camsilva@fc.ul.pt)
Guilherme Carrilho da Graça (gcg@fc.ul.pt)

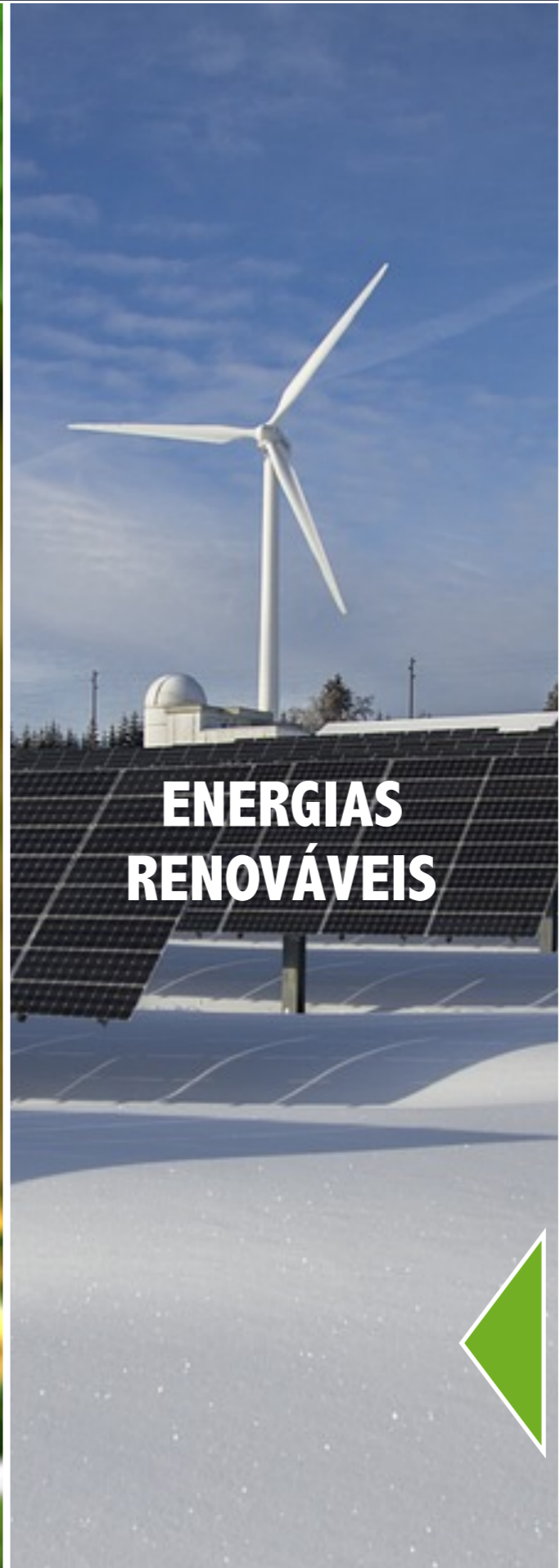


**Ciências
ULisboa**

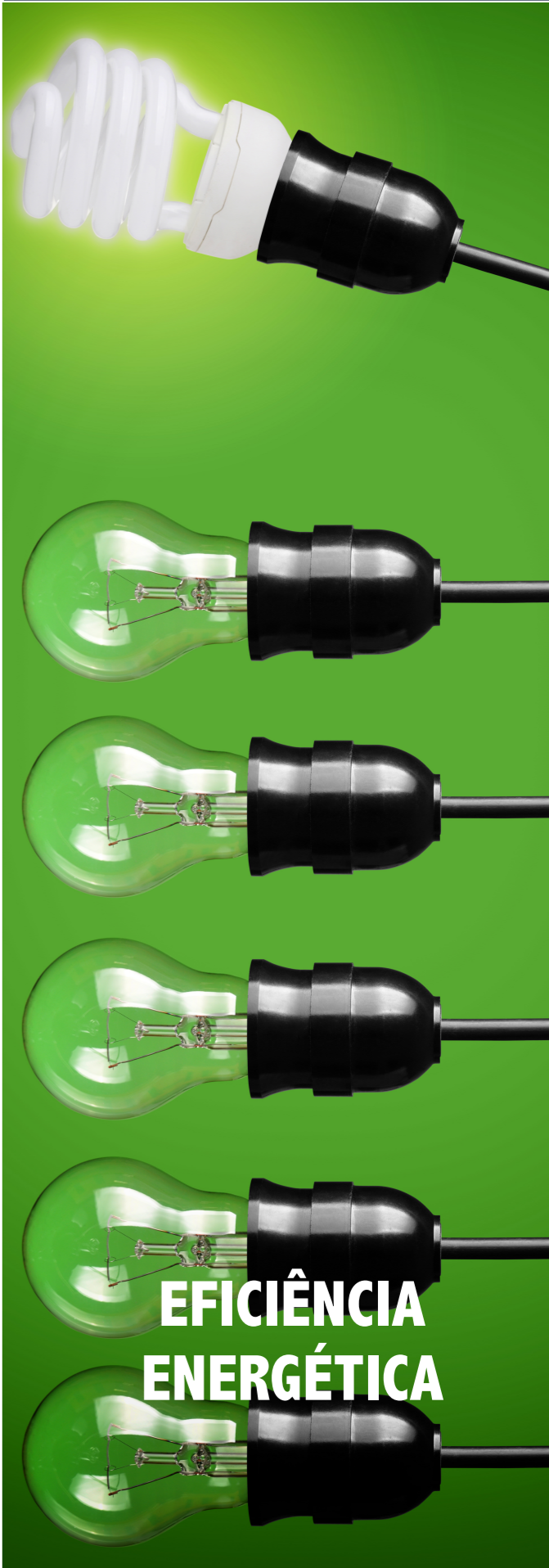
**TRANSIÇÃO
ENERGÉTICA
PARA
SISTEMAS
SUSTENTÁVEIS
DE ENERGIA**



**IMPACTOS
AMBIENTAIS**



**ENERGIAS
RENOVÁVEIS**



**EFICIÊNCIA
ENERGÉTICA**



4.º ano

1.º semestre

2.º semestre

Eficiência Energética

Tecnologias de Combustão

Redes de Distribuição de Energia

Sistemas de Energia

Direito Internacional do Ambiente e Energia

Opção ETEA

Opção ETEA

Opção ETEA

Opção*

Opção*

1.º semestre

Dissertação

Opção ETEA

Opção ETEA

Opção ETEA

2.º semestre

Dissertação

5.º ano

1.º semestre

Dissertação

Opção ETEA

Opção ETEA

2.º semestre

Dissertação

Opção ETEA

Opções ETEA

1.º semestre

Energia Hídrica

**Mobilidade
Sustentável**

**Simulação
Computacional de
Edifícios**

Projeto NZEB

**Sistemas de
Energia Solar**

2.º semestre

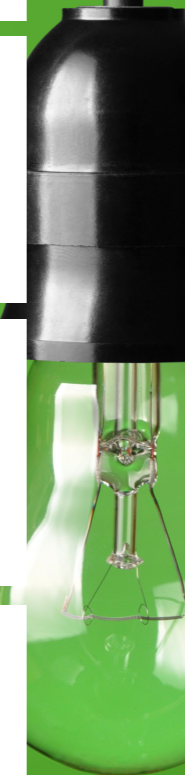
**Sistemas Energéticos
em Edifícios**

**Hidrogénio e Novos
Vetores Energéticos**

Energia Eólica

**Dispositivos
Fotovoltaicos:
Materiais e Tecnologia**

**A Geopolítica da
Atual Transição
Energética**



Outras opções (exemplos)

1.º semestre

**Serviços de
Ecossistemas e
Economia Ambiental**

**Análise de Projetos
de Investimento**

**Avaliação
Ambiental**

...

2.º semestre

**Monitorização
Ambiental**

Projeto Empresarial

**Armazenamento e
Conversão de
Energia**

...

junho/julho

Lista e escolha de temas

1.º semestre

Contacto com os Professores

Definição de objetivos e métodos

Resultados preliminares

2.º semestre

Avaliação intermédia

Desenvolvimento

Avaliação final

setembro



- **Empresas de produção, instalação e de serviços na área das energias renováveis e consultoria em eficiência energética**
- **Agências e organizações internacionais**
- **Instituições de ensino superior e de investigação**
- **Instituições públicas**

Acesso à
Ordem dos Engenheiros
é garantido apenas aos
alunos provenientes de
Licenciatura MIEEA.

