

EXCURSÃO

No âmbito da conferência propõe-se uma excursão intra-congresso de 1 dia (itinerário a definir).

DATAS IMPORTANTES

- 31 de Julho de 2012
Data limite do envio dos resumos
- 31 de Setembro de 2012
Data de aceitação dos resumos
- 15 de Outubro de 2012
Data limite de pagamento (custos reduzidos)

INSCRIÇÕES

As inscrições serão realizadas exclusivamente on-line, em ficha a disponibilizar oportunamente.

PREÇOS

| | Até 15 de Outubro | Após 15 de Outubro |
|------------------------------|-------------------|--------------------|
| CONFERÊNCIA | | |
| PARTICIPANTES | 150€ | 200€ |
| ESTUDANTES* | 75€ | 100€ |
| * Com documento comprovativo | | |
| EXCURSÃO | | |
| | 40€ | |

PARTICIPANTES

INVESTIGADORES, DOCENTES, GESTORES, ESTUDANTES E TÉCNICOS INTERESSADOS NA TEMÁTICA.

LOCAL

Faculdade de Ciências da Universidade de Lisboa
Edifício C6, Campo Grande

SECRETARIADO E CONTACTOS

Centro de Geologia da Universidade de Lisboa

Maria da Conceição Freitas - cfreitas@fc.ul.pt
Célia Lee - clee@fc.ul.pt

tel + 351 21 750 03 57; Fax + 351 21 750 01 19

<http://www.fc.ul.pt/pt/conferencia/mia-2012>

ORGANIZAÇÃO

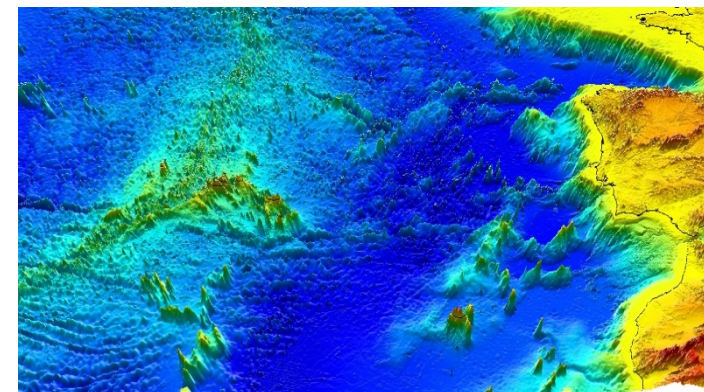
- Faculdade de Ciências da Universidade de Lisboa (FCUL);
- Instituto Português do Mar e da Atmosfera (IPMA)

COMISSÃO DE ORGANIZAÇÃO

Maria da Conceição Freitas (CeGUL, GeoFCUL)
João Alveirinho Dias (Universidade do Algarve)
César Andrade (CeGUL, GeoFCUL)
Francisco Fatela (CeGUL, GeoFCUL)
Rui Taborda (IDL, GeoFCUL)
João Cascalho (CeGUL, GeoFCUL)
Teresa Drago (IPMA)
Anabela Cruces (CeGUL, GeoFCUL)
Célia Lee (CeGUL)



LISBOA, 16-20 DEZEMBRO 2012



© Luis J. F. (2007) - Computers & Geosciences, 33, 31-41.

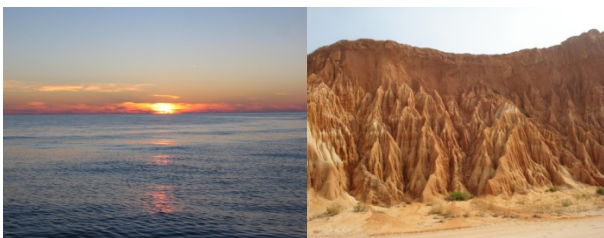
VII SIMPÓSIO SOBRE A MARGEM
IBÉRICA ATLÂNTICA

1ª CIRCULAR

APRESENTAÇÃO

O **Simpósio sobre a Margem Ibérica Atlântica**, com tradição bem firmada na comunidade científica, é organizado com sucesso desde 1994 de três em três anos; pretende juntar investigadores de diversas disciplinas científicas e instituições que concorrem para o conhecimento dos processos que actuaram, actuam ou podem actuar na margem atlântica, numa perspectiva abrangente e integradora. Só o conhecimento da bio e geodiversidade dos ambientes costeiros e marinhos possibilita gerir de forma competente e sustentada os desafios e oportunidades que lhes são inerentes, nomeadamente a exploração de recursos marinhos e do território costeiro e da margem, a poluição, os riscos, as alterações climáticas, a subida do nível do mar e os eventos extremos naturais, entre tantos outros. Tradicionalmente centrado na margem continental, a inclusão expressa da margem insular é um dos objectivos desta edição. Neste contexto, a Faculdade de Ciências da Universidade de Lisboa (FCUL) e o Instituto Português do Mar e da Atmosfera (IPMA) organizam em Lisboa a VII edição desta conferência, convidando à participação de todos os interessados nesta região do Atlântico.

Esta edição do Simpósio sobre a Margem Ibérica Atlântica associa outras reuniões internacionais com objectivos comuns: a **reunião ibérica do IGBP** que, este ano privilegia a temática do impacto das alterações climáticas/mudança global nas zonas costeiras e no oceano, e a **reunião dos Grupos Português e Espanhol do Projecto UNESCO IGCP 588** (Preparing for Coastal Change) e do Working Group Long-Term Sea-level Records (Commission of Coastal and Marine Processes) da INQUA.



OBJECTIVOS

1- Criar um fórum de debate aberto em torno da margem ibérica (Península Ibérica, Açores, Madeira, Canárias).

2 - Fazer o ponto da situação do conhecimento da margem numa perspectiva multi-disciplinar integrada no contexto da “Mudança Global”, num momento em que esta integração é a chave para a sustentabilidade do planeta.

3 - Reforçar a importância do conhecimento do mar ibérico atlântico para a gestão sustentada dos recursos marinhos vivos e não vivos.

4- Promover a articulação entre o conhecimento e a sua aplicabilidade, no contexto da Estratégia Nacional para os Assuntos do Mar, da Directiva Quadro da Água e da Directiva da Estratégia Marinha.

TEMAS

T1. DINÂMICA COSTEIRA

T2. EVOLUÇÃO DA ZONA COSTEIRA A DIFERENTES ESCALAS TEMPORAIS

T3. DINÂMICA DA MARGEM CONTINENTAL

T4. PROCESSOS BIOGEOQUÍMICOS

T5. OCEANOGRAFIA E DINÂMICA DOS ECOSISTEMAS MARINHOS

T6. RECURSOS MARINHOS RENOVÁVEIS E NÃO RENOVÁVEIS

T7. IMPACTES AMBIENTAIS E ALTERAÇÕES CLIMÁTICAS

T8. MODELAÇÃO E SIMULAÇÃO NUMÉRICA

T9. RELAÇÃO DO SER HUMANO COM O MAR

T10. GESTÃO DO ESPAÇO E RISCOS NATURAIS

T11. ECONOMIA E DIREITO DO MAR

RESUMOS

Os resumos alargados das comunicações deverão ter um máximo de seis páginas editadas de acordo com o formato que se especificará na página web do simpósio.

COMUNICAÇÕES

Os idiomas oficiais da Conferência são o Português, o Espanhol e o Inglês.

Apresentações:

A apresentação de comunicações só é permitida após a inscrição no MIA 2012.

Os participantes no MIA 2012 interessados em apresentar comunicação, oral ou em poster, devem indicar essa intenção na ficha de inscrição, respeitando os temas propostos.

Os trabalhos serão submetidos à Comissão Científica, que se reserva no direito de as aceitar ou recusar, e determinar a forma de apresentação (oral ou poster).

• Oraís

As comunicações orais têm duração de 15 minutos (10m + 5m de discussão), em sessões orientadas por moderador. A organização colocará à disposição dos participantes os meios audiovisuais necessários para as apresentações.

• Posters

A apresentação sob a forma de poster implica a permanência do(s) autor(es) durante o período destinado à sua apresentação. Dimensões máximas dos posters: 120 cm (altura) x 85 cm (largura).