

Licenciatura em Biologia



Ciências
ULisboa



O 1º ciclo em Biologia é gerido por dois departamentos:

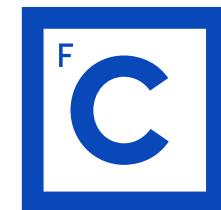
DBA:



**Ciências
ULisboa**

**Biologia
Animal**

DBV:



**Ciências
ULisboa**

**Biologia
Vegetal**

Licenciatura em Biologia

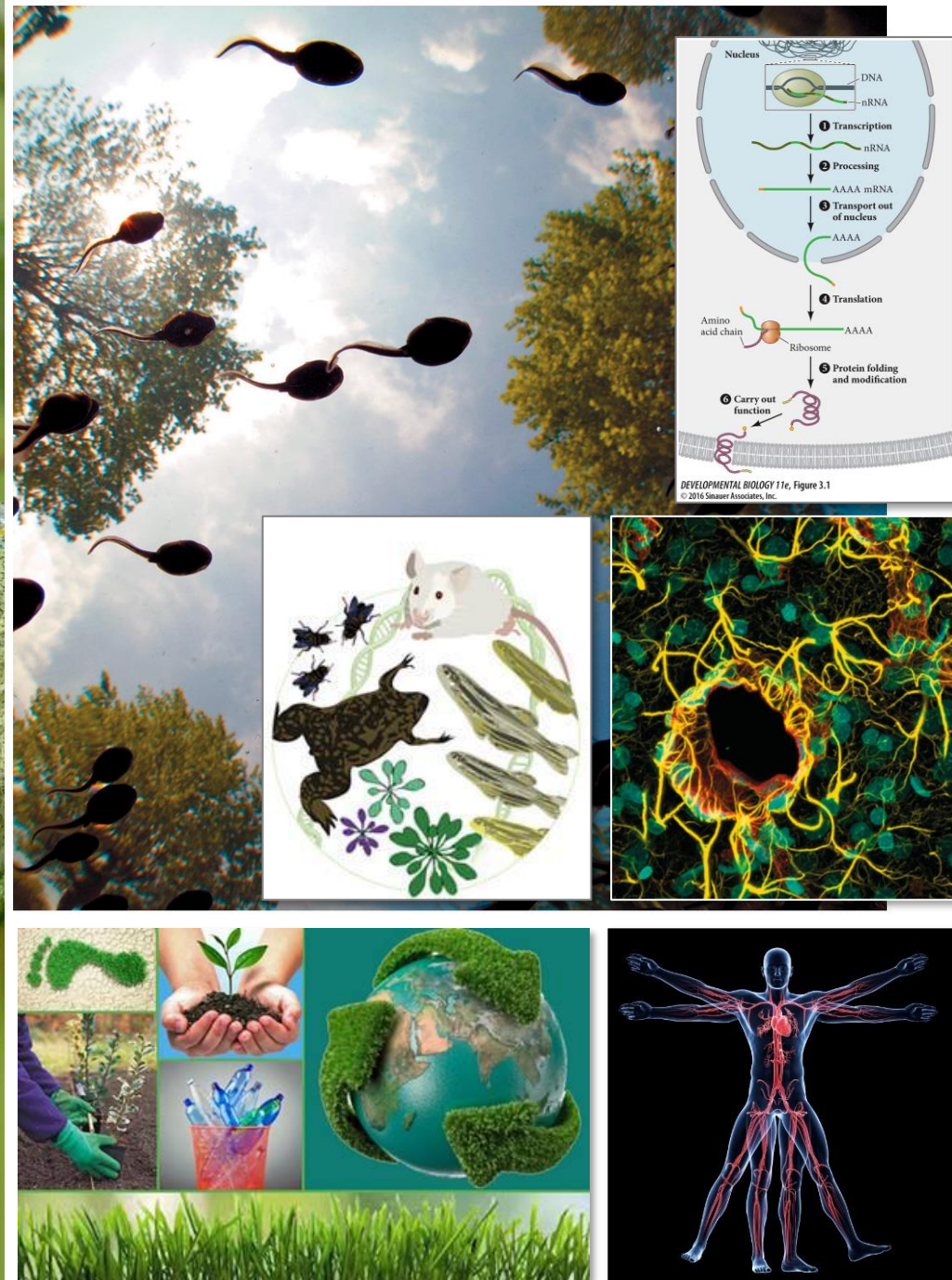
1º e 2º ano:

- . Tronco comum (DBA+DBV)

3º ano – escolha entre os seguintes Ramos:

- . Biologia Molecular e Genética (DBV)
- . Biologia Celular e Biotecnologia (DBV)
- . Biologia do Organismo e Evolução (DBA)
- . Biologia Ambiental (DBA)

(cada ramo com possibilidade de minor em diferentes áreas)



Tronco comum – os primeiros dois anos da Licenciatura

1º ano

1º semestre

Biologia Animal I
Biologia Celular
História das Ideias em Biologia
Introdução ao Tratamento de Dados
Matemática para Biólogos
Química (Biologia)

2º semestre

Biologia Animal II
Biologia Vegetal
Bioquímica
Genética
Física para Biólogos

2º ano

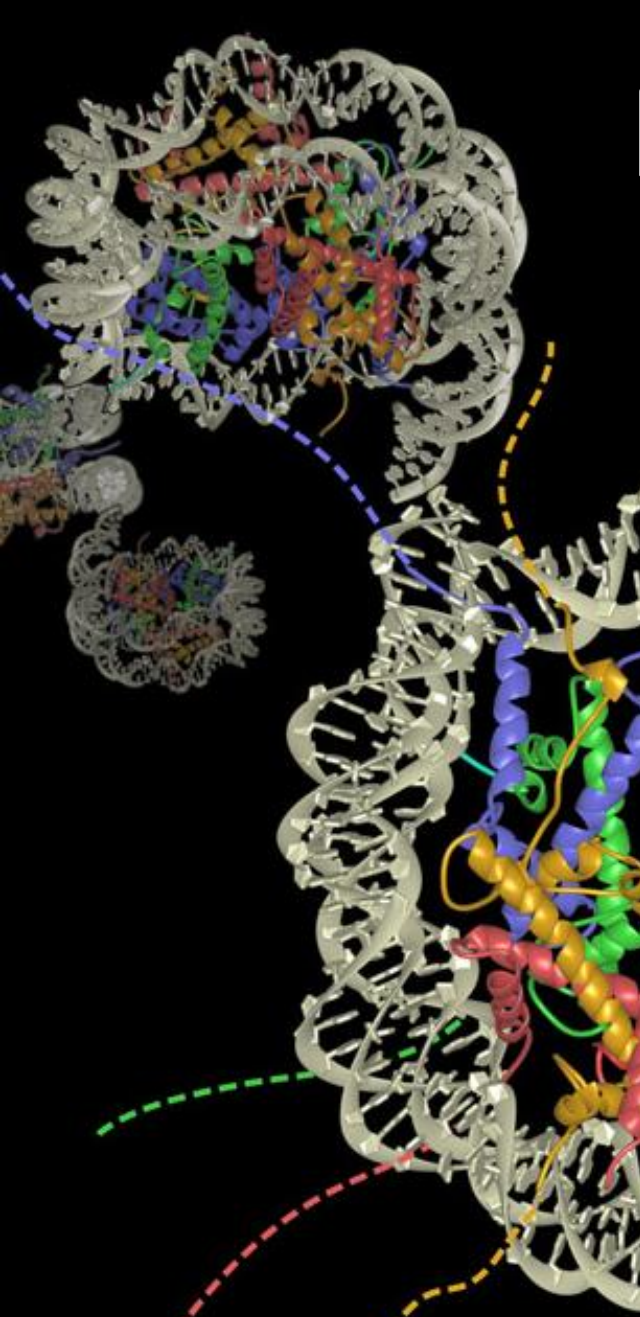
1º semestre

Bioestatística
Embriologia e Histologia
Fisiologia Animal
Fundamentos de Biologia Molecular
Geologia Geral
Opção FCSE

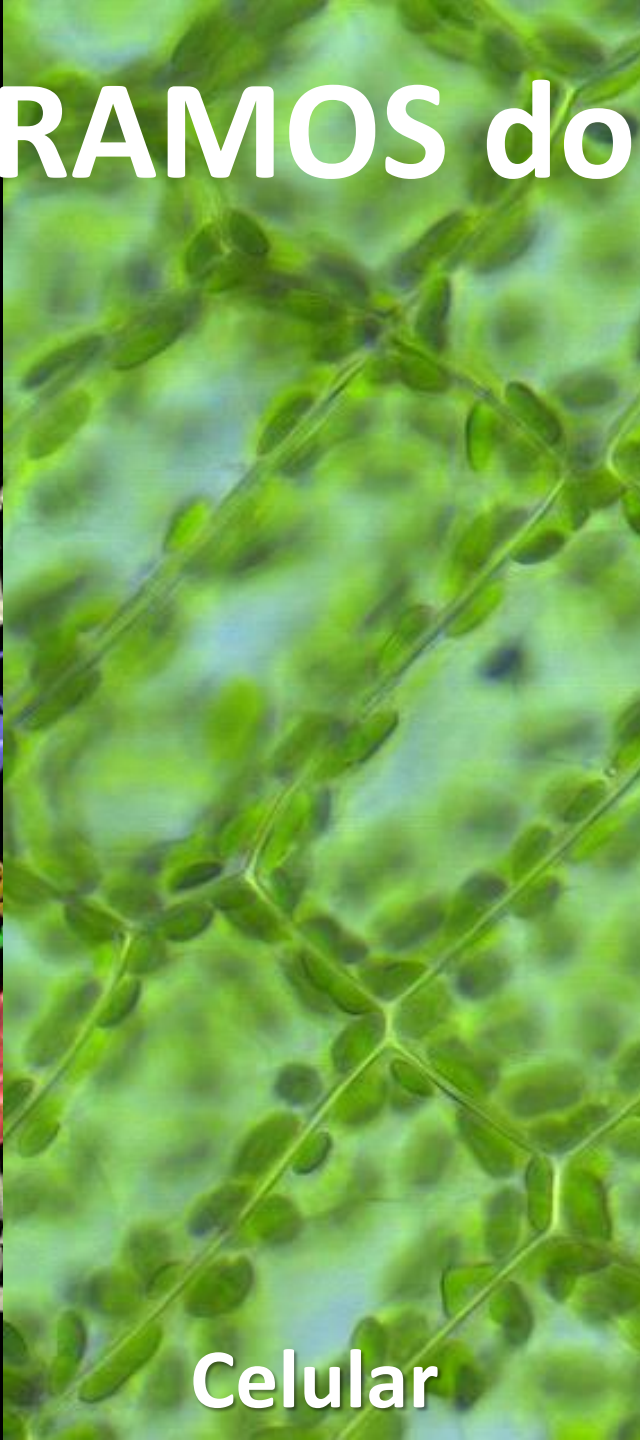
2º semestre

Bioética
Biologia Ambiental e Conservação
Biologia Microbiana
Ecologia
Evolução
Fisiologia Vegetal

RAMOS do 3º ano



Molecular



Celular



Organismo



Ecossistema



Ramo Biologia Molecular e Genética

1º semestre

Biologia Celular Complementar
Fundamento de Bioinformática
Genética de Procariotas
Metabolismo Energético

E uma opção entre:

Biologia Evolutiva
Biotecnologia Microbiana
Estudo Orientado em BMG
Genética Animal Aplicada
Micologia

2º semestre

Biologia do Desenvolvimento em Plantas
Engenharia Genética
Genética de Eucariotas
Imunologia

E uma opção entre:

Biologia do Desenvolvimento Animal
Células, Tecidos e Orgãos
Introdução à Biotecnologia Vegetal
Neurobiologia

Ramo Biologia Celular e Biotecnologia

1º semestre

Biologia Celular Complementar
Biotecnologia Microbiana
Fundamentos de Bioinformática
Metabolismo Energético

E uma opção entre:

Estudo Orientado em BCB
Introdução aos Recursos Naturais
Vegetais
Micologia

2º semestre

Biologia do Desenvolvimento em Plantas
Engenharia Genética
Introdução à Algologia Aplicada
Introdução à Biotecnologia Vegetal

E uma opção entre:

Biologia do Desenvolvimento Animal
Botânica Marinha
Células, Tecidos e Órgãos
Diversidade Vegetal
Genética de Eucariotas

Ramo Biologia do Organismo e Evolução

1º semestre

Biologia Evolutiva
Comportamento Animal
Ecologia Numérica
Genética Aplicada

E uma opção entre:

Biologia Celular Complementar
Biologia Marinha
Fundamentos de Bioinformática
Genética de Procariotas
Metabolismo Energético

2º semestre

Biologia do Desenvolvimento Animal
Células, Tecidos e Orgãos
Neurobiologia
Estudo Orientado em BOE

E uma opção entre:

Biologia da Reprodução
Biologia do Desenvolvimento em Plantas
Engenharia Genética
Genética de Eucariotas
Imunologia (10 vagas)

Ramo Biologia Ambiental

1º semestre

Comportamento Animal
Ecologia Numérica
Impacto Ambiental

Bloco A:

Biologia e Conservação de Insetos
Ecologia das Águas Continentais

ou

Bloco B:

Biologia Marinha
Ictiologia

2º semestre

Biologia da Conservação de Vertebrados
Ecologia Animal Terrestre
Ecologia Marinha

Bloco C:

Diversidade Vegetal
Métodos Operacionais em Ecologia

ou

Terrestre

Bloco D:

Biologia dos Recursos Marinhos
Botânica Marinha

Alguns Mestrados em Ciências:

- Biologia da Conservação
- Ecologia e Gestão Ambiental
- Ecologia Marinha
- Ciências do Mar

- Bioinformática e Biologia Computacional
- Biologia do Organismo e Evolução
- Biologia Humana e Ambiente
- Biologia Molecular e Genética
- Microbiologia Aplicada

Bem-vindos à BIOLOGIA!



Ciências
ULisboa